

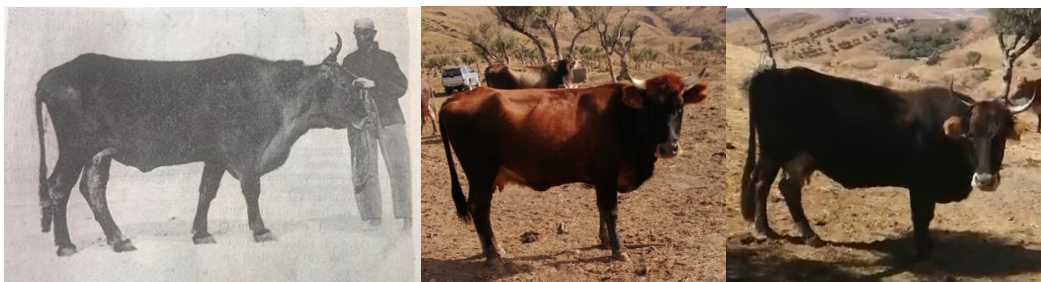
BIOSAVE

Utilizzo di descrittori fenotipici e genomici come strumento di recupero, definizione della originalità genetica e di gestione di ecotipi siciliani d'interesse zootecnico

L'obiettivo del presente progetto è quello della ricognizione di popolazioni siciliane storiche d'interesse zootecnico per la successiva attribuzione dell'identità fenotipica, dell'unicità genomica, della conservazione del loro germoplasma tramite la crioconservazione, quindi con la produzione di embrioni e congelamento del materiale seminale. La caratterizzazione fenotipica (identificazione di appositi descrittori e compilazione di schede appositamente predisposte in relazione alle specificità di ogni popolazione in esame) e genomica (genotipizzazione tramite pannelli di marcatori SNP ad alta densità ed eseguito il calcolo di parametri genomici di eterozigosi e omozigosi entro e fra razze) delle popolazioni oggetto di studio è finalizzata quindi ad identificare tutti i soggetti che presenteranno originalità fenotipica e genomica e che meriteranno quindi di essere considerati per l'avvio dell'iter di riconoscimento come razza con una sufficiente base genetica. Le popolazioni identificate e caratterizzate dal punto di vista genomico saranno valutate in merito alla filogenesi rispetto alle altre razze già riconosciute e potenzialmente inquinanti. Il presente progetto si propone inoltre di identificare criteri genomici innovativi, da affiancare agli strumenti classici, fenotipici e genealogici, che consentano ai singoli allevatori custodi di contribuire alla riduzione del livello di *inbreeding* nella popolazione e all'allargamento della base genetica attraverso la valutazione di soggetti con caratteristiche di razza anche se privi di indicazioni genealogiche.

Il progetto prevede la caratterizzazione fenotipica e genomica di 6 antiche popolazioni locali d'interesse zootecnico storicamente presenti sul territorio regionale ed a grave rischio di erosione non essendo in possesso di nessun tipo di riconoscimento etnico e quindi tutelate da apposito registro anagrafico.

Bovina siciliana (Ecotipo Montanina e Podolica)



Capra comune di Sicilia



Gallina comune di Sicilia (Ecotipo Nebrodi e Val Platani)



Cane da pastore siciliano



Crono-programma e Modello di recupero e conservazione

	Bovina Siciliana Montanina	Bovina Podolica siciliana	Capra comune di Sicilia	Gallina comune di Sicilia	Cane da pastore siciliano
<i>Stato stimato degli ecotipi*</i>	<i>Critica</i>	<i>Critica</i>	<i>Critica</i>	<i>Minacciata</i>	<i>Critica</i>
<i>P i a n o d i conservazione</i>	<i>In situ; Ex situ (seme, embrioni)</i>	<i>In situ; Ex situ (seme, embrioni)</i>	<i>In situ; Ex situ (seme)</i>	<i>In situ Ex situ (seme)</i>	<i>In situ; Ex situ (seme)</i>
I anno	Predisposizione schede per la descrizione fenotipica; indagine demografica; prelievi di materiale biologico; formazione allevatori custodi e adeguamento aziendale				
II anno	Descrizione fenotipica e stesura standard provvisorio; Esecuzione analisi ed attribuzione identità genetica; Formazione gruppi di selezione; organizzazione piano di allevamento; avvio prove di performances; crioconservazione				
III anno	Valutazione dell'inbreeding genomico; scelta dei riproduttori; Pianificazione accoppiamenti; Valutazione quali quantitativa intera lattazione bovini e caprini; Valutazioni quanti qualitative e statistiche vitali avicoli;				
IV anno	Valutazione performances zootecniche, attitudini produttive, indici genetici, attitudini funzionali, elaborazione dati, predisposizione schede di produzione da inserire negli standard				
V anno	Relazioni tecnico-scientifiche, divulgazione dei risultati, convegno, pubblicazioni scientifiche				

*Categorie a rischio FAO:

popolazione critica <100 F o <5 M; popolazione minacciata <1000 F e <20 M